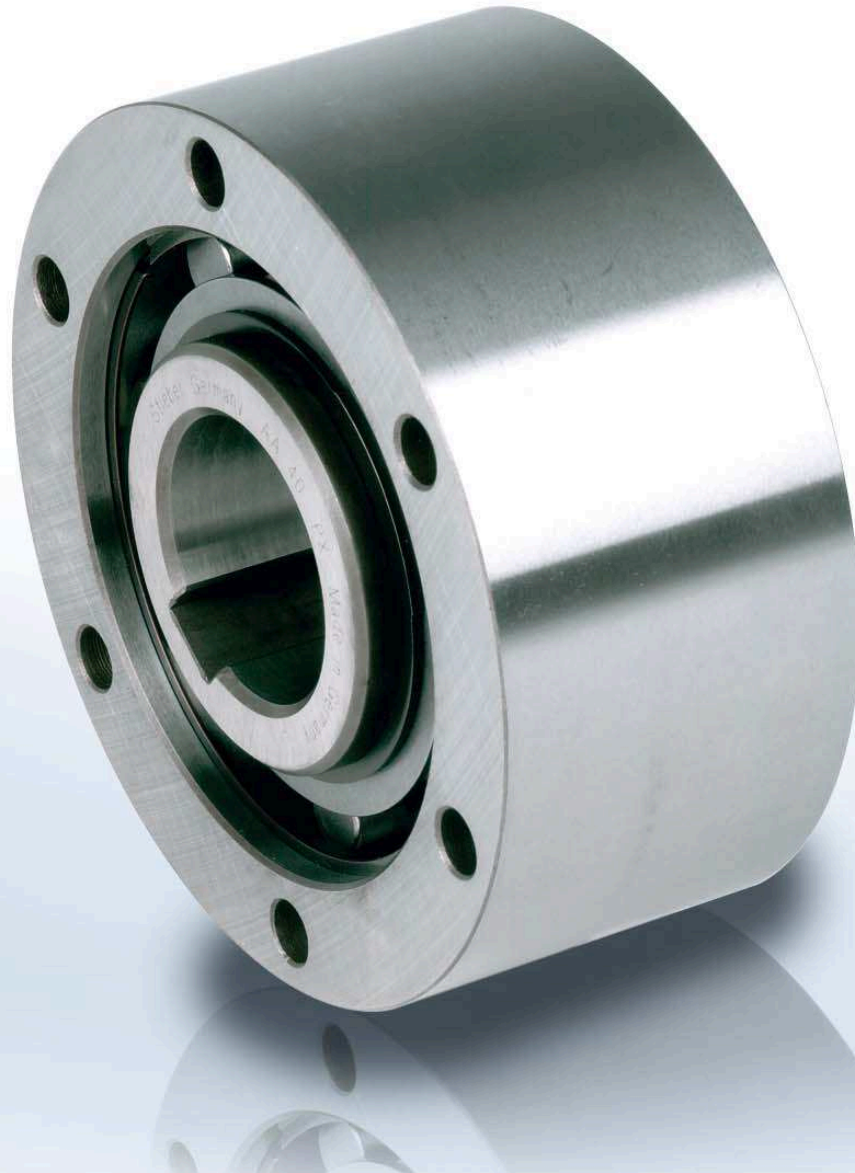


AA



BAUART



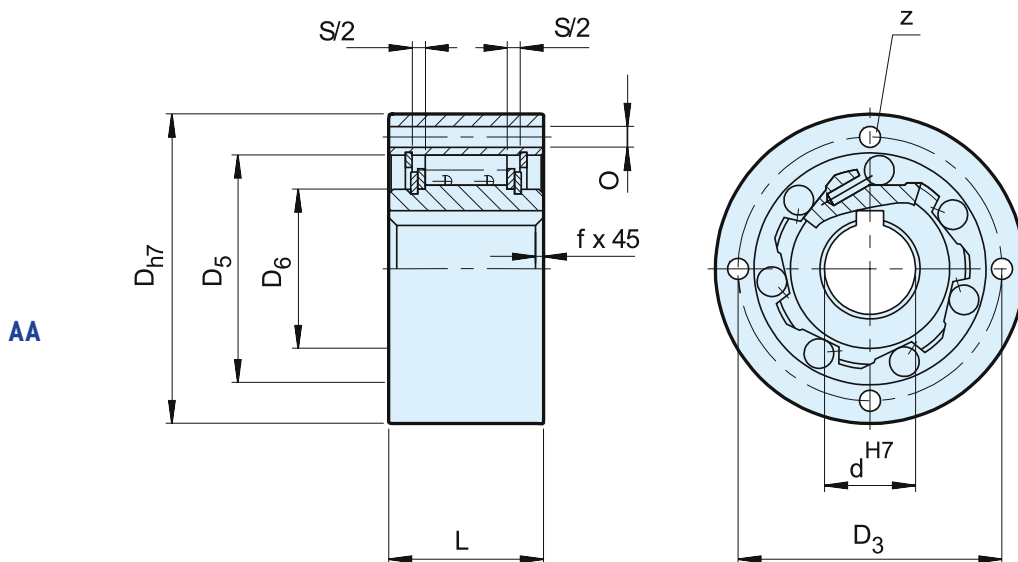
Die Bauart AA ist ein ungelagerter Rollenfreilauf. Auf eine einwandfreie Lagerung, Schmierung und Abdichtung des Freilaufes ist zu achten.

Empfohlen wird Ölschmierung. Der typische Einbau dieses Freilaufs entspricht dem Beispiel auf der nächsten Seite. Am Innenring wird das Drehmoment von einer

Passfeder übertragen. Die Zentrierung des Außenringes sollte mit einer Passung H7 erfolgen.

Das Drehmoment wird über Schrauben der Qualität 10.9 übertragen.

Das Axialspiel des Freilaufs erlaubt es, die beiden Ringe nach jeder Seite um das Maß $S/2$ zu verschieben.



Bauart	Größe	Leerlaufdrehzahlen											Gewicht	Schleppmoment	
		$T_{KN}^{1)}$ [Nm]	$n_{max}^{2)}$ [min ⁻¹]	$n_{amax}^{3)}$ [min ⁻¹]	D_{h7} [mm]	L [mm]	D_5 [mm]	D_6 [mm]	D_3 [mm]	Z	0 [mm]	f [mm]			s [mm]
AA	12	17	3100	6000	47	20	28	20	38	3	5,5	0,5	4,5	0,21	0,7
	15	55	2300	5400	55	30	37	26	45	3	5,5	0,8	4,5	0,44	3,5
	20	146	2000	3600	68	34	50	35	58	4	5,5	0,8	5,5	0,70	8,4
	25	285	1700	2600	90	37	68	45	78	6	5,5	1	6,5	1,30	14
	30	500	1500	2100	100	44	75	50	87	6	6,6	1	6,5	2,00	23
	35	720	1300	1950	110	48	80	55	96	6	6,6	1	6,5	2,60	60
	40	1030	1200	1700	125	56	90	60	108	6	9	1,5	7,6	3,90	72
	45	1125	1050	1500	130	56	95	65	112	8	9	1,5	7,6	4,00	140
	50	2150	950	1300	150	63	110	75	132	8	9	1,5	7,6	6,00	180
	55	2675	850	1200	160	67	115	82	138	8	11	2	7,6	7,20	190
	60	3500	800	1100	170	78	125	90	150	10	11	2	7,6	9,20	240
	70	5813	650	900	190	95	140	100	165	10	11	2,5	7,6	11,8	320

BEMERKUNGEN

1) $T_{max} = 2 \times T_{KN}$
 » Siehe Auswahl Seite 10 bis 13

2) Innenring überholt

3) Außenring überholt

Passfedernut nach DIN 6885.1

» Siehe Montage- und Wartungshinweise
 Seite 16 bis 19

EINBAUBEISPIEL

