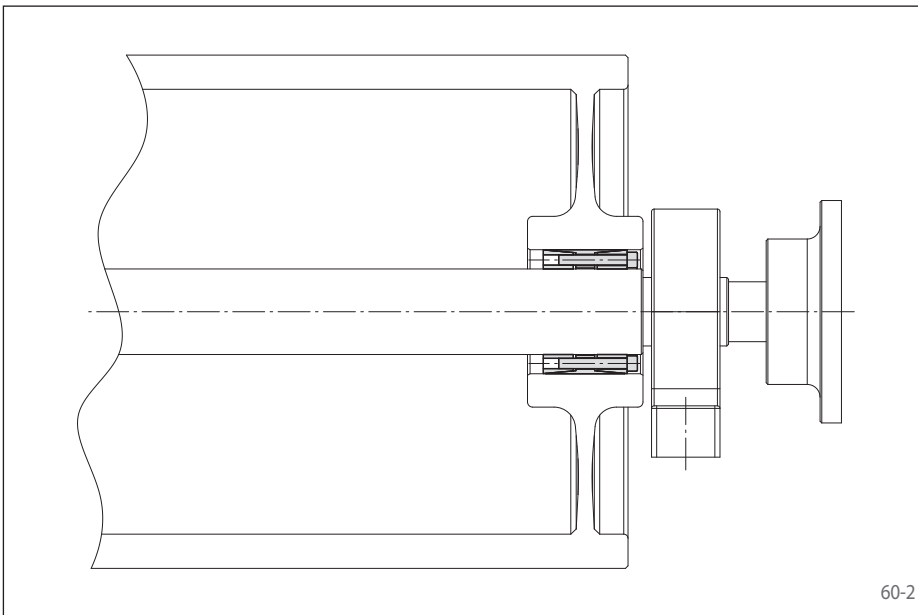
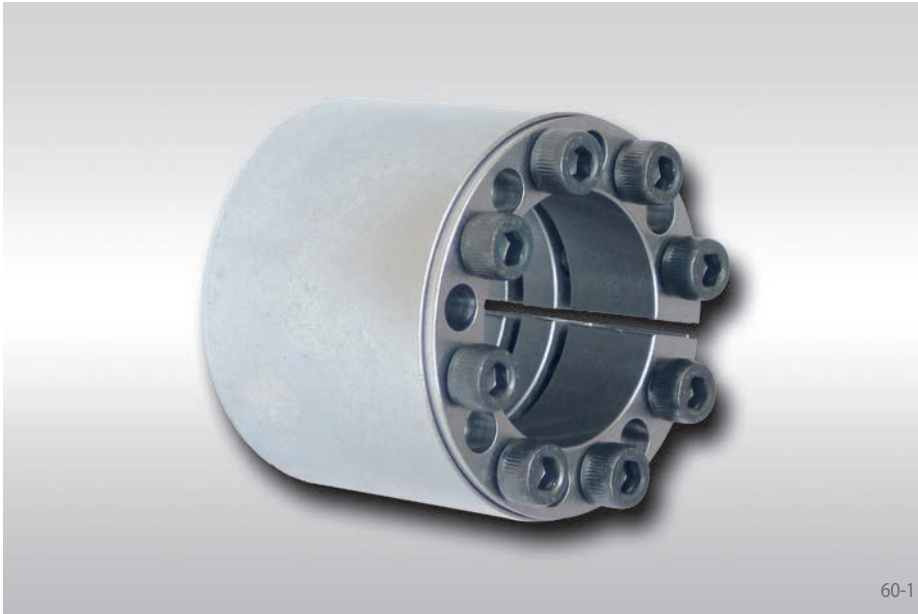


Konus-Spannelemente RLK 402

**zentriert die Nabe zur Welle
höchste übertragbare Drehmomente**



Eigenschaften

- Zentriert die Nabe zur Welle
- Höchste übertragbare Drehmomente
- Für schwere Anwendungen
- Keine axiale Verschiebung der Nabe zur Welle beim Spannvorgang
- Übertragbares Drehmoment von 840 Nm bis 414 500 Nm
- Für Wellendurchmesser von 25 mm bis 300 mm

Anwendungsbeispiel

Spielfreie Befestigung einer Bandtrommel auf der Antriebswelle eines Förderbandes mit einem Konus-Spannelement RLK 402. Das Konus-Spannelement ist geeignet zur Übertragung aller auftretenden Lasten einer angetriebenen Bandtrommel. Es zentriert die Bandtrommel auf der Antriebswelle. Da beim Spannvorgang keine axiale Verschiebung auftritt, bleibt die axiale Lage der Bandtrommel zu der Antriebswelle bestehen.

Übertragbare Drehmomente und Axialkräfte

Den in der Tabelle auf der nächsten Seite angegebenen übertragbaren Drehmomenten bzw. Axialkräften liegen die folgenden Toleranzen, Oberflächen und Werkstoffe zugrunde. Bei Abweichung bitten wir um Rücksprache.

Toleranzen

- h8 für den Wellendurchmesser d
- H8 für die Nabenbohrung D

Oberflächen

Gemittelte Rautiefe an den Pressflächen von Welle und Nabenbohrung $R_z = 10 \dots 25 \mu\text{m}$.

Werkstoffe

Für die Welle und Nabe gilt:

- E-Modul $\geq 170 \text{ kN/mm}^2$

Einbau

Bitte fordern Sie unsere Einbau- und Betriebsanleitung für Konus-Spannelemente RLK 402 an.

Gleichzeitige Übertragung von Drehmoment und Axialkraft

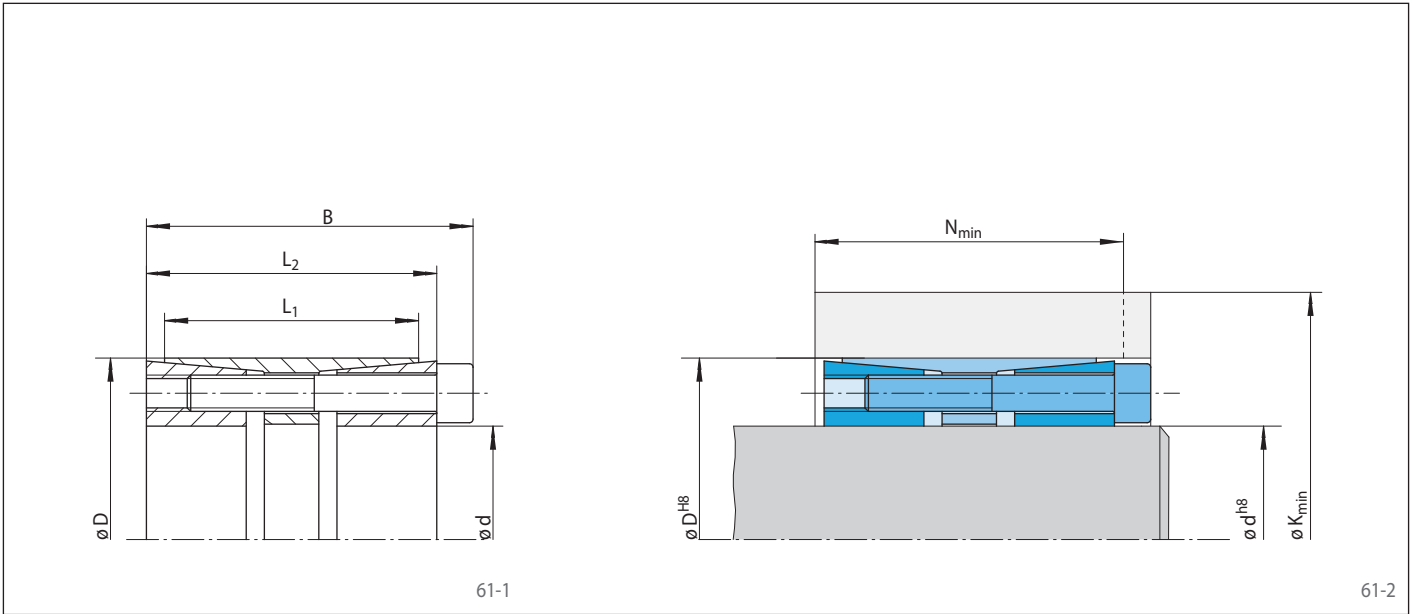
Die in den Tabellen angegebenen übertragbaren Drehmomente M gelten bei Axialkräften $F = 0 \text{ kN}$ und umgekehrt gelten die angegebenen Axialkräfte F bei Drehmomenten $M = 0 \text{ Nm}$. Sollen gleichzeitig Drehmoment und Axialkraft übertragen werden, so reduzieren sich das übertragbare Drehmoment und die übertragbare Axialkraft. Sehen Sie hierzu die Technischen Hinweise auf Seite 72 und 73.

Bestellbeispiel

Konus-Spannelement RLK 402 für Wellendurchmesser $d = 100 \text{ mm}$:

- RLK 402, Größe 100 x 145
Materialnummer 4205-100201-000000

zentriert die Nabe zur Welle
höchste übertragbare Drehmomente



| Abmessungen | | | | | | | | | | | | Technische Daten | | | | | | | | Materialnummer |
|-------------|------|--|-------------------|-------------------|-----|-----|-----|-----|-----|-----|---------|--|----------------------------------|----------------------------------|------------------------------------|----------------|-------|----------|---------|--------------------|
| Größe | | Streckgrenze R_e des Nabenwerkstoffes [N/mm ²] | | | | | | | | | | Übertragbares Drehmoment bzw. Axialkraft | | Flächenpressung an | | Spannschrauben | | | Gewicht | |
| d mm | D mm | B mm | L ₁ mm | L ₂ mm | 200 | | 320 | | 500 | | M Nm | F kN | P _W N/mm ² | P _N N/mm ² | Anziehdrehmoment M _s Nm | Anzahl | Größe | Länge mm | | |
| 25 | 50 | 51 | 41 | 45 | 115 | 49 | 82 | 40 | 68 | 37 | 840 | 67 | 222 | 111 | 17,4 | 6 | M 6 | 35 | 0,5 | 4205-025201-000000 |
| 28 | 55 | 51 | 41 | 45 | 147 | 55 | 100 | 44 | 79 | 38 | 1 250 | 89 | 265 | 135 | 17,4 | 8 | M 6 | 35 | 0,5 | 4205-028201-000000 |
| 30 | 55 | 51 | 41 | 45 | 147 | 55 | 100 | 44 | 79 | 38 | 1 350 | 89 | 247 | 135 | 17,4 | 8 | M 6 | 35 | 0,5 | 4205-030201-000000 |
| 32 | 60 | 51 | 41 | 45 | 143 | 53 | 102 | 43 | 83 | 38 | 1 450 | 89 | 232 | 124 | 17,4 | 8 | M 6 | 35 | 0,8 | 4205-032201-000000 |
| 35 | 60 | 51 | 41 | 45 | 143 | 53 | 102 | 43 | 83 | 38 | 1 550 | 89 | 212 | 124 | 17,4 | 8 | M 6 | 35 | 0,7 | 4205-035201-000000 |
| 38 | 65 | 51 | 41 | 45 | 173 | 58 | 120 | 45 | 96 | 39 | 2 100 | 110 | 252 | 147 | 17,4 | 10 | M 6 | 35 | 1,1 | 4205-038201-000000 |
| 40 | 65 | 51 | 41 | 45 | 173 | 58 | 120 | 45 | 96 | 39 | 2 250 | 110 | 239 | 147 | 17,4 | 10 | M 6 | 35 | 1,1 | 4205-040201-000000 |
| 42 | 75 | 51 | 41 | 45 | 236 | 71 | 159 | 51 | 122 | 42 | 3 400 | 160 | 344 | 193 | 42,2 | 8 | M 8 | 35 | 1,2 | 4205-042201-000000 |
| 45 | 75 | 51 | 41 | 45 | 236 | 71 | 159 | 51 | 122 | 42 | 3 700 | 160 | 321 | 193 | 42,2 | 8 | M 8 | 35 | 1,1 | 4205-045201-000000 |
| 48 | 80 | 70 | 58 | 62 | 192 | 72 | 136 | 58 | 111 | 52 | 3 900 | 160 | 205 | 123 | 42,2 | 8 | M 8 | 55 | 1,5 | 4205-048201-000000 |
| 50 | 80 | 70 | 58 | 62 | 192 | 72 | 136 | 58 | 111 | 52 | 4 100 | 160 | 197 | 123 | 42,2 | 8 | M 8 | 55 | 1,4 | 4205-050201-000000 |
| 55 | 85 | 70 | 58 | 62 | 194 | 70 | 141 | 56 | 117 | 50 | 4 500 | 160 | 188 | 122 | 42,2 | 8 | M 8 | 55 | 1,5 | 4205-055201-000000 |
| 60 | 90 | 70 | 58 | 62 | 232 | 78 | 163 | 61 | 131 | 53 | 6 100 | 200 | 215 | 143 | 42,2 | 10 | M 8 | 55 | 1,6 | 4205-060201-000000 |
| 65 | 95 | 70 | 58 | 62 | 229 | 76 | 165 | 60 | 135 | 52 | 6 600 | 200 | 198 | 136 | 42,2 | 10 | M 8 | 55 | 1,7 | 4205-065201-000000 |
| 70 | 110 | 86 | 70 | 76 | 287 | 101 | 199 | 79 | 159 | 69 | 11 200 | 320 | 218 | 139 | 83 | 10 | M 10 | 60 | 3,0 | 4205-070201-000000 |
| 75 | 115 | 86 | 70 | 76 | 283 | 98 | 201 | 78 | 163 | 68 | 12 000 | 320 | 203 | 133 | 83 | 10 | M 10 | 60 | 3,2 | 4205-075201-000000 |
| 80 | 120 | 86 | 70 | 76 | 330 | 109 | 226 | 83 | 179 | 71 | 15 500 | 390 | 229 | 153 | 83 | 12 | M 10 | 60 | 3,1 | 4205-080201-000000 |
| 85 | 125 | 86 | 70 | 76 | 330 | 106 | 231 | 81 | 185 | 69 | 16 500 | 390 | 223 | 152 | 83 | 12 | M 10 | 60 | 3,5 | 4205-085201-000000 |
| 90 | 130 | 86 | 70 | 76 | 327 | 104 | 233 | 80 | 189 | 69 | 17 500 | 390 | 211 | 146 | 83 | 12 | M 10 | 60 | 3,6 | 4205-090201-000000 |
| 95 | 135 | 86 | 70 | 76 | 324 | 102 | 235 | 79 | 193 | 69 | 18 500 | 390 | 200 | 141 | 83 | 12 | M 10 | 60 | 3,9 | 4205-095201-000000 |
| 100 | 145 | 110 | 92 | 98 | 380 | 133 | 262 | 104 | 210 | 91 | 28 500 | 570 | 203 | 140 | 144 | 12 | M 12 | 80 | 5,9 | 4205-100201-000000 |
| 110 | 155 | 110 | 92 | 98 | 373 | 129 | 266 | 102 | 218 | 90 | 31 000 | 570 | 185 | 131 | 144 | 12 | M 12 | 80 | 6,4 | 4205-110201-000000 |
| 120 | 165 | 110 | 92 | 98 | 419 | 138 | 296 | 107 | 239 | 93 | 39 500 | 660 | 198 | 144 | 144 | 14 | M 12 | 80 | 6,9 | 4205-120201-000000 |
| 130 | 180 | 128 | 108 | 114 | 439 | 151 | 312 | 119 | 254 | 105 | 50 500 | 780 | 184 | 133 | 229 | 12 | M 14 | 90 | 9,7 | 4205-130201-000000 |
| 140 | 190 | 128 | 108 | 114 | 495 | 163 | 347 | 126 | 278 | 108 | 63 500 | 900 | 200 | 147 | 229 | 14 | M 14 | 90 | 10,2 | 4205-140201-000000 |
| 150 | 200 | 128 | 108 | 114 | 549 | 174 | 380 | 131 | 301 | 112 | 77 500 | 1 050 | 213 | 160 | 229 | 16 | M 14 | 90 | 10,2 | 4205-150201-000000 |
| 160 | 210 | 128 | 108 | 114 | 543 | 169 | 385 | 129 | 309 | 110 | 82 500 | 1 050 | 202 | 154 | 229 | 16 | M 14 | 90 | 11,4 | 4205-160201-000000 |
| 170 | 225 | 162 | 136 | 146 | 553 | 192 | 391 | 152 | 318 | 134 | 105 000 | 1 250 | 176 | 133 | 354 | 14 | M 16 | 110 | 17,1 | 4205-170201-000000 |
| 180 | 235 | 162 | 136 | 146 | 615 | 205 | 428 | 159 | 343 | 137 | 127 000 | 1 400 | 190 | 146 | 354 | 16 | M 16 | 110 | 18,0 | 4205-180201-000000 |
| 190 | 250 | 162 | 136 | 146 | 605 | 199 | 434 | 156 | 354 | 136 | 134 500 | 1 400 | 180 | 137 | 354 | 16 | M 16 | 110 | 20,8 | 4205-190201-000000 |
| 200 | 260 | 162 | 136 | 146 | 601 | 196 | 439 | 155 | 363 | 136 | 141 500 | 1 400 | 171 | 132 | 354 | 16 | M 16 | 110 | 21,9 | 4205-200201-000000 |
| 220 | 285 | 162 | 136 | 146 | 713 | 215 | 513 | 165 | 416 | 141 | 194 500 | 1 750 | 198 | 153 | 354 | 20 | M 16 | 110 | 25,5 | 4205-220201-000000 |
| 240 | 305 | 162 | 136 | 146 | 759 | 222 | 550 | 170 | 447 | 144 | 233 000 | 1 950 | 199 | 157 | 354 | 22 | M 16 | 110 | 27,9 | 4205-240201-000000 |
| 260 | 325 | 162 | 136 | 146 | 757 | 214 | 563 | 166 | 465 | 141 | 252 500 | 1 950 | 188 | 150 | 354 | 22 | M 16 | 110 | 30,3 | 4205-260201-000000 |
| 280 | 355 | 197 | 165 | 177 | 832 | 249 | 613 | 195 | 504 | 168 | 348 000 | 2 500 | 182 | 143 | 692 | 18 | M 20 | 130 | 45,6 | 4205-280201-000000 |
| 300 | 375 | 197 | 165 | 177 | 895 | 260 | 658 | 201 | 540 | 172 | 414 500 | 2 800 | 188 | 151 | 692 | 20 | M 20 | 130 | 50,7 | 4205-300201-000000 |

Größere Elemente auf Anfrage