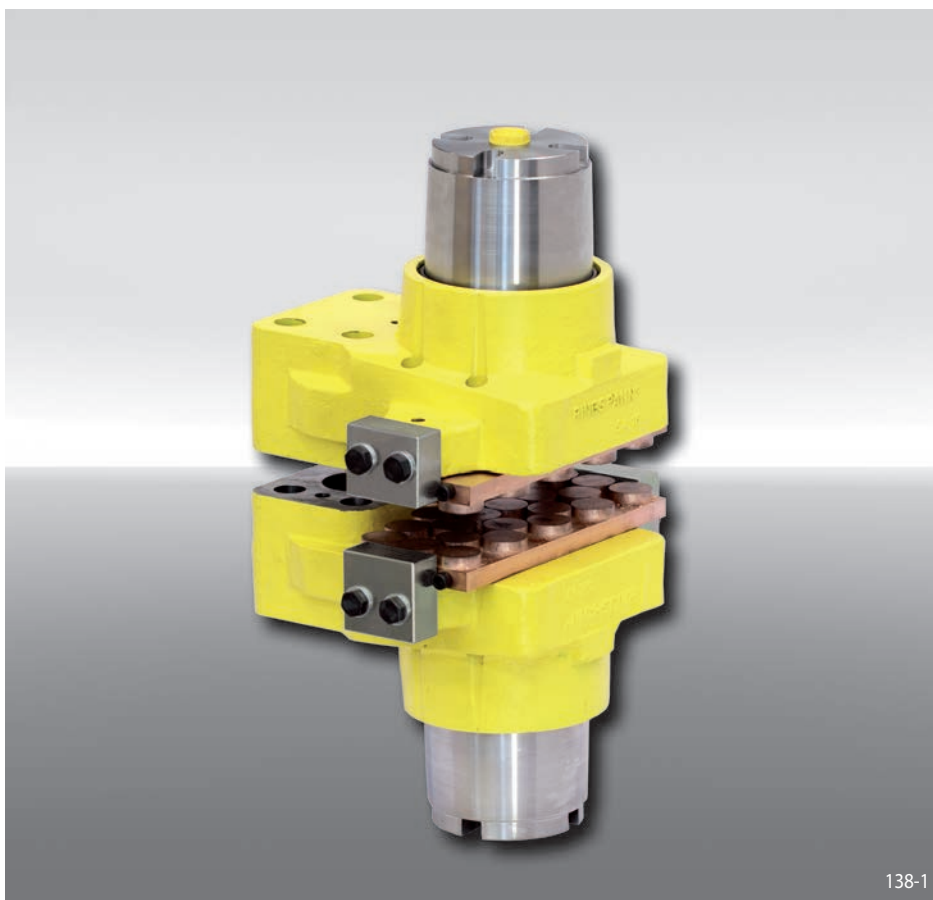


# Bremssattel HW 075 FHM

federbetätigt – hydraulisch gelüftet



## Eigenschaften

| Eigenschaften  | Code        |
|--|-------------|
| Bremssattel  | H           |
| Standard   | W           |
| Kolbendurchmesser 75 mm  | 075         |
| Federbetätigt  | F           |
| Hydraulisch gelüftet   | H           |
| Manuelle Nachstellung bei Reibklotzverschleiß  | M           |
| Wahlweise stehen Federpakete für Klemmkräfte 10 kN, 20 kN, 30 kN, 40 kN oder 55 kN zur Verfügung | 010 bis 055 |

## Bestellbeispiel

Bremssattel HW 075 FHM, Federpaket für Klemmkraft 10 kN:

HW 075 FHM - 010

## Technische Daten

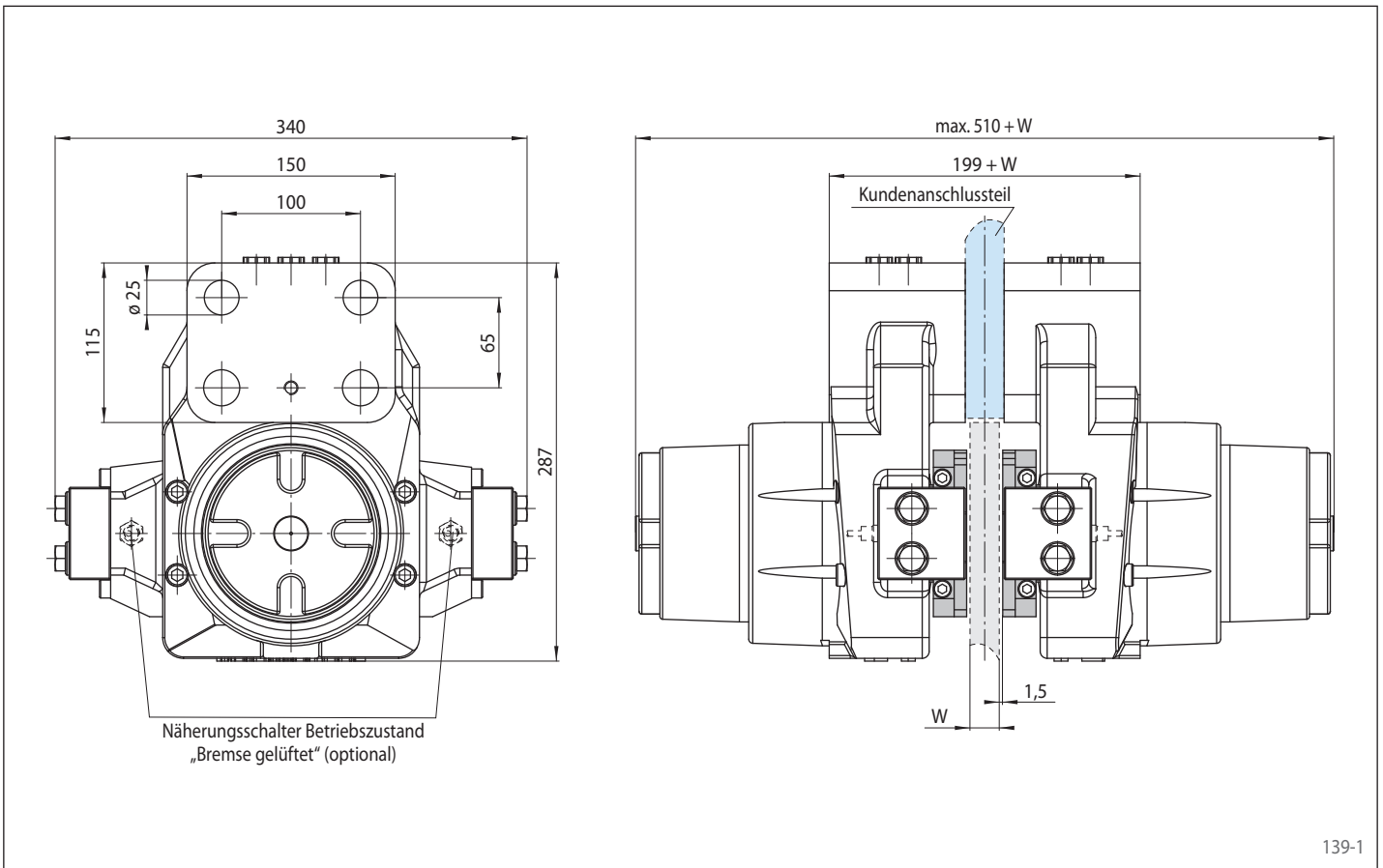
|                          | Bremssattel HW 075 FHM      |                             |                             |                             |                              |
|--------------------------|-----------------------------|-----------------------------|-----------------------------|-----------------------------|------------------------------|
|                          | mit Federpaket 010          | mit Federpaket 020          | mit Federpaket 030          | mit Federpaket 040          | mit Federpaket 055           |
| Bremsscheibendurchmesser | Bremsmoment                 | Bremsmoment                 | Bremsmoment                 | Bremsmoment                 | Bremsmoment                  |
| mm                       | Nm                          | Nm                          | Nm                          | Nm                          | Nm                           |
| 520                      | 1500                        | 3000                        | 4400                        | 5900                        | 8100                         |
| 630                      | 1900                        | 3800                        | 5700                        | 7600                        | 10400                        |
| 710                      | 2200                        | 4400                        | 6600                        | 8800                        | 12100                        |
| 900                      | 3000                        | 5900                        | 8900                        | 11900                       | 16300                        |
| 1250                     | 4400                        | 8700                        | 13100                       | 17500                       | 24000                        |
| 1600                     | 5800                        | 11500                       | 17300                       | 23100                       | 31800                        |
| 2000                     | 7400                        | 14700                       | 22100                       | 29500                       | 40500                        |
| Klemmkraft               | 10 kN                       | 20 kN                       | 30 kN                       | 40 kN                       | 55 kN                        |
| Öldruck                  | min. 25 bar<br>max. 140 bar | min. 50 bar<br>max. 140 bar | min. 70 bar<br>max. 140 bar | min. 95 bar<br>max. 140 bar | min. 125 bar<br>max. 140 bar |
| Ölvolumen                | max. 89 cm <sup>3</sup>     | max. 89 cm <sup>3</sup>     | max. 89 cm <sup>3</sup>     | max. 89 cm <sup>3</sup>     | max. 89 cm <sup>3</sup>      |
| Gewicht                  | 90 kg                       | 90 kg                       | 90 kg                       | 90 kg                       | 90 kg                        |

Den in der Tabelle angegebenen Bremsmomenten liegt ein theoretischer Reibwert von 0,4 zugrunde.

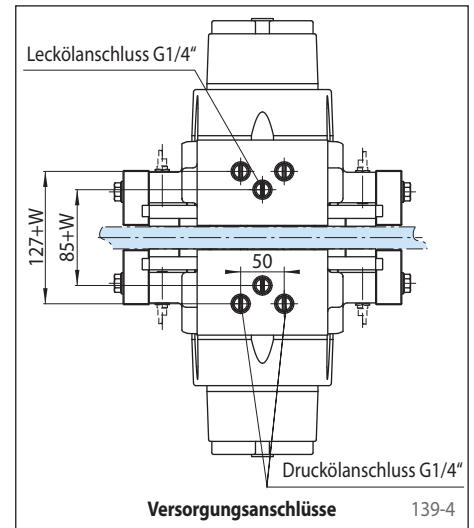
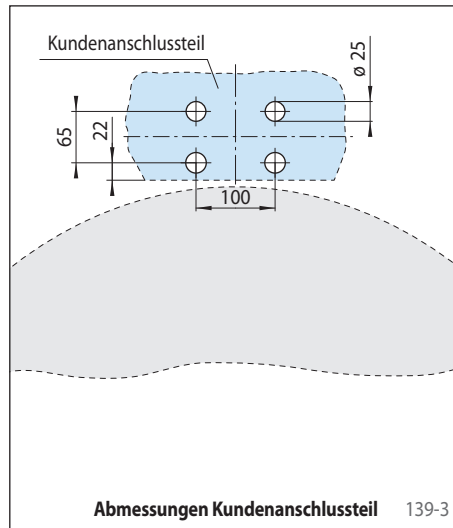
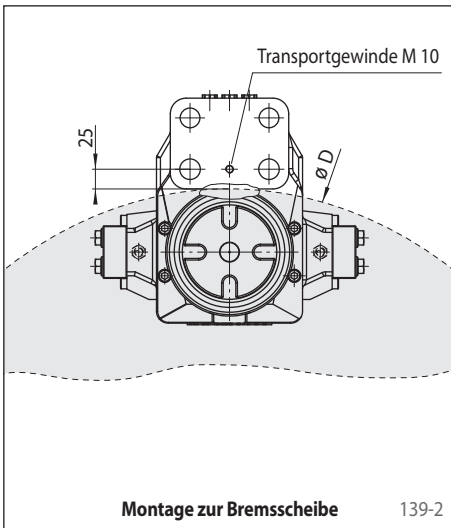
# Bremssattel HW 075 FHM

**RINGSPANN®**

federbetätigt – hydraulisch gelüftet



## Montage



## Weitere Eigenschaften

- Hohe Leckagesicherheit
- Einfacher Reibklotzaustausch
- Lackierung mit Oberflächenschutzklasse C4-L nach ISO 12944
- Die Dicke des Kundenanschlussteils ergibt sich aus der Dicke der Bremsscheibe  $W$  zuzüglich 3 mm

## Zubehör

- Induktiver Näherungsschalter für Betriebszustand „Bremsen gelüftet“
- Optionale Lackierung mit Oberflächenschutzklasse C4-H oder C5M-H (Offshore) nach ISO 12944