

# Bremsszange DS 370 FEA

federbetätigt – elektrohydraulisch gelüftet

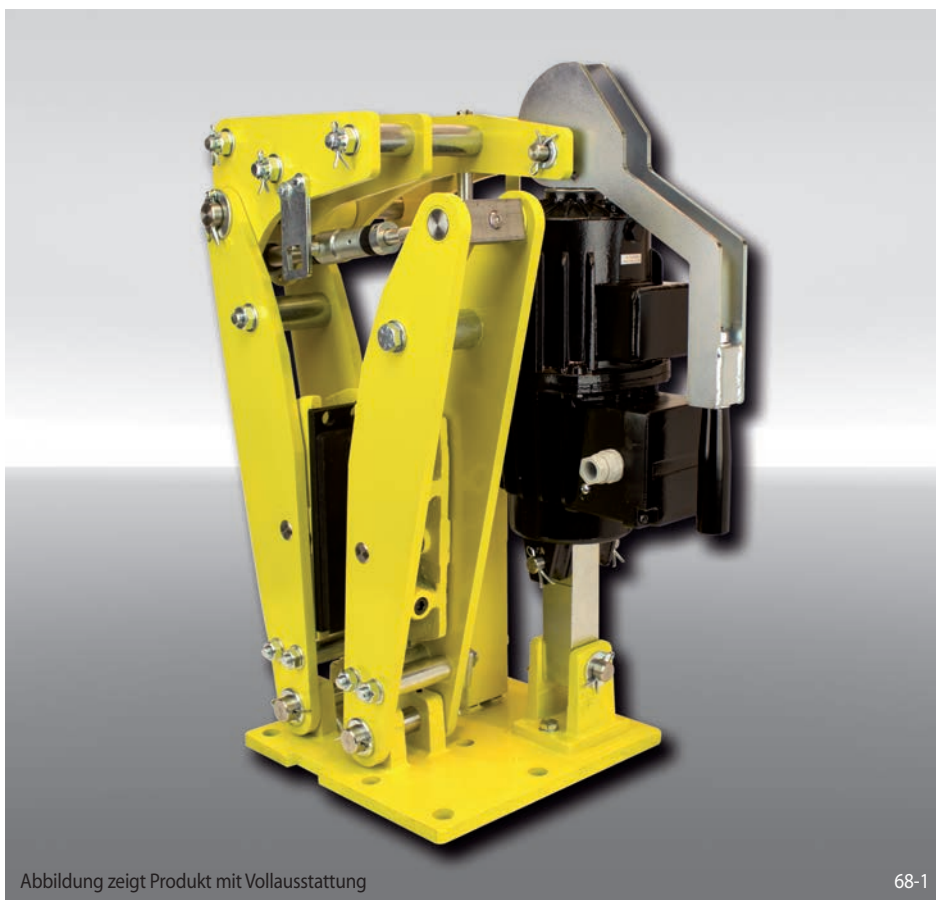


Abbildung zeigt Produkt mit Vollausrüstung

68-1

Eigenschaften	Code
Bremsszange	D
Scheibenbremse	S
Rahmengröße 370	370
Federbetätigt	F
Elektrohydraulisch gelüftet	E
Automatische Nachstellung bei Reibklotzverschleiß	A
Wahlweise stehen Lüftgeräte 456 oder 457 zur Verfügung	456 457
Lüftgerät rechts oder links montiert lieferbar	R L
Für Bremsscheibendicke 30 mm	30

### Bestellbeispiel

Bremsszange DS 370 FEA, Lüftgerät 456, Lüftgerät rechts montiert, Bremsscheibendicke 30 mm:

DS 370 FEA - 456 R - 30

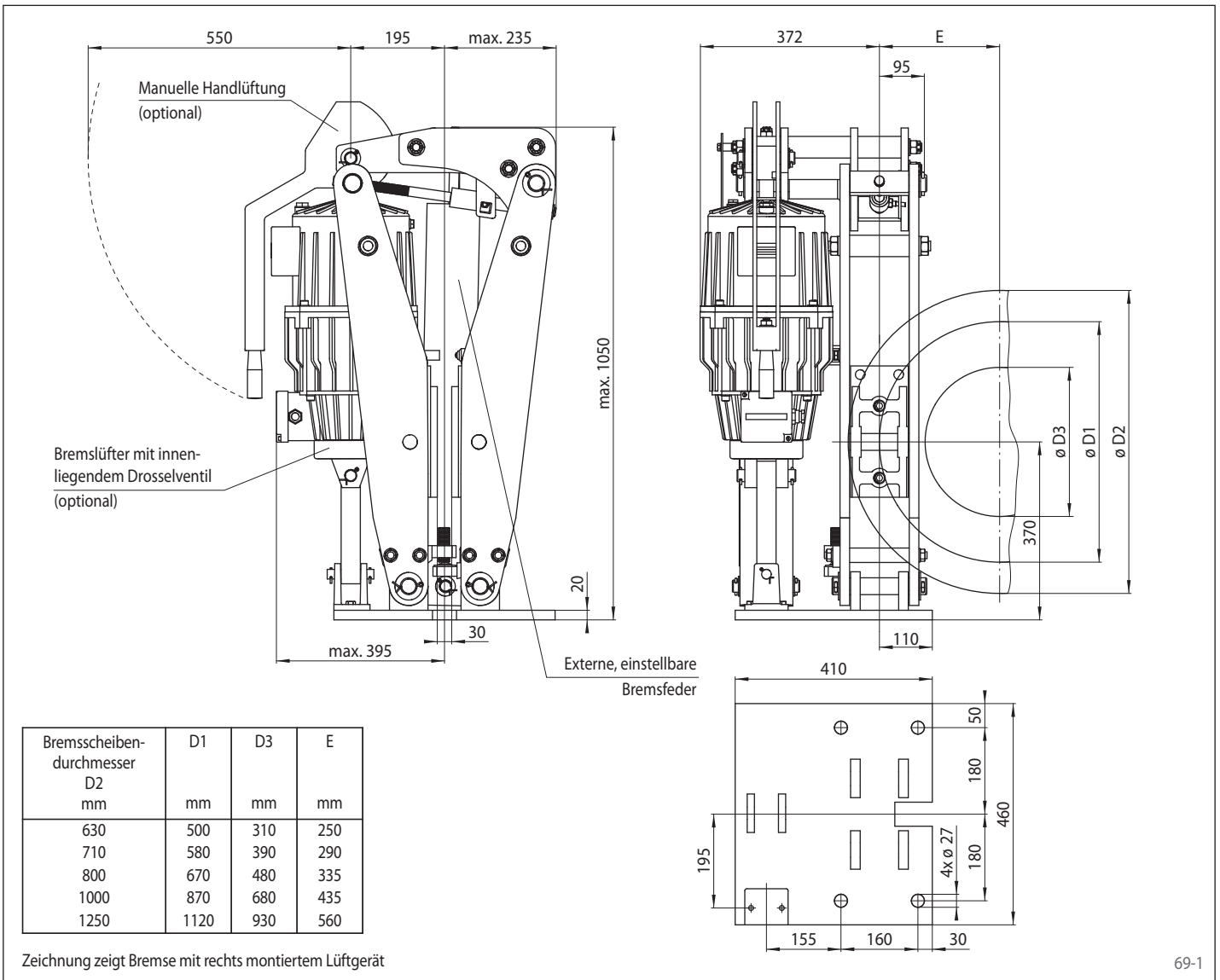
## Technische Daten

	Bremsszange DS 370 FEA	
	mit Lüftgerät 456	mit Lüftgerät 457
Bremsscheibendurchmesser	Bremsmoment	Bremsmoment
mm	Nm	Nm
630	6700	10000
710	7550	11300
800	8500	12750
1000	10600	15900
1250	13300	19900
Klemmkraft	31700 N	47600 N
Bremsmoment einstellbar	20 - 100%	20 - 100%
Leistungsaufnahme	750 W	850 W
Ölmenge	11 L	11 L
Spannung	230/400 V	230/400 V
Gewicht	264 kg	264 kg

Den in der Tabelle angegebenen Bremsmomenten liegt ein theoretischer Reibwert von 0,4 zugrunde.

# Bremzange DS 370 FEA

federbetätigt – elektrohydraulisch gelüftet



69-1

## Optionen

- Endschalter Verschleißkontrolle
- Endschalter zur Zustandskontrolle
- Manuelle Handlüftung
- Bremslüfter mit innenliegendem Drosselventil
- Bremslüfter in hitzebeständiger Ausführung
- Korrosionsgeschützte Ausführung
- Reibbeläge aus Sintermetall