

Bremzange DS 160 FEA

federbetätigt – elektrohydraulisch gelüftet

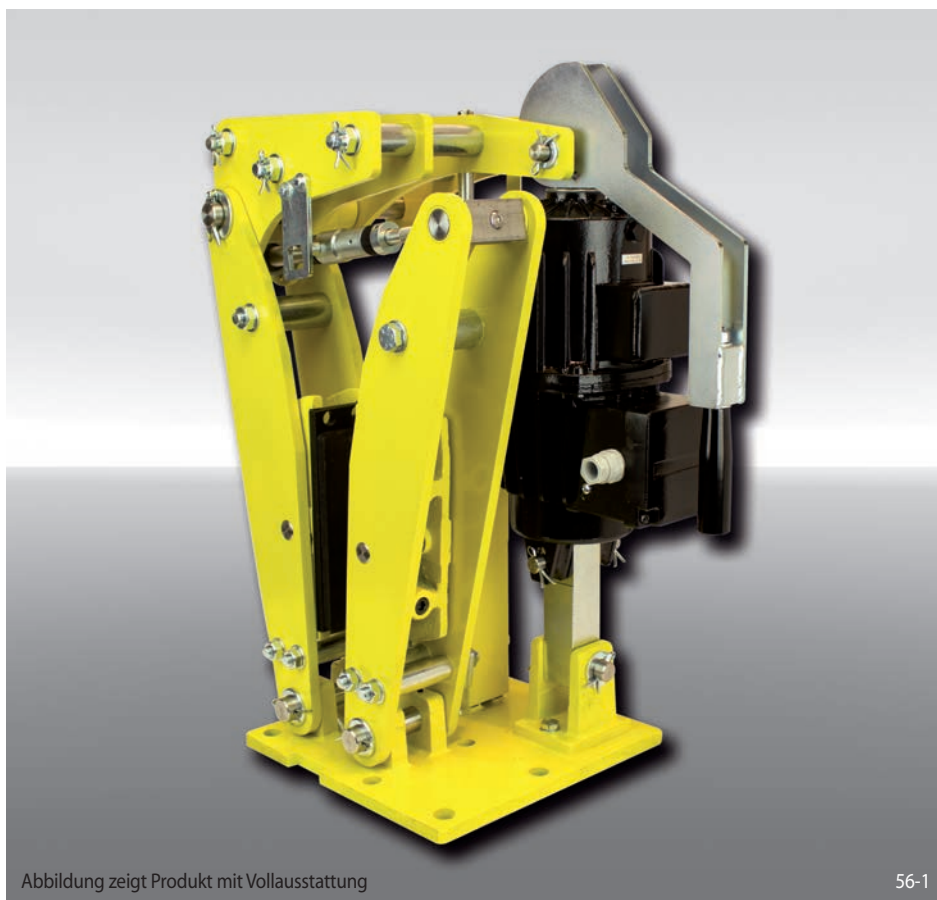


Abbildung zeigt Produkt mit Vollausrüstung

56-1

Eigenschaften	Code
Bremzange	D
Scheibenbremse	S
Rahmengröße 160	160
Federbetätigt	F
Elektrohydraulisch gelüftet	E
Automatische Nachstellung bei Reibklotzverschleiß	A
Wahlweise stehen Lüftgeräte 451 oder 452 zur Verfügung	451 452
Lüftgerät rechts oder links montiert lieferbar	R L
Für Bremsscheibendicke 20 mm	20

Bestellbeispiel

Bremzange DS 160 FEA, Lüftgerät 452, Lüftgerät rechts montiert, Bremsscheibendicke 20 mm:

DS 160 FEA - 452 R - 20

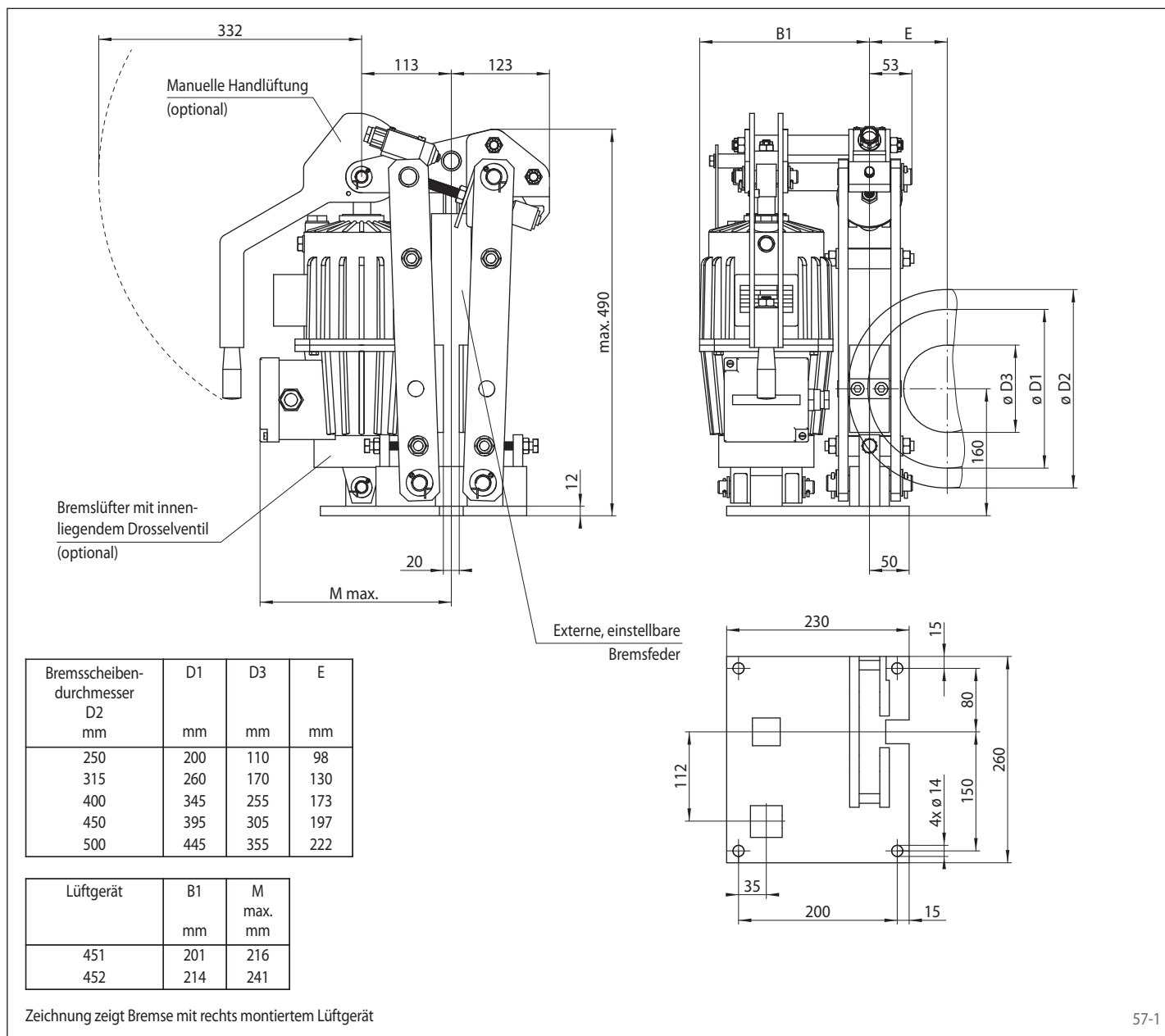
Technische Daten

	Bremzange DS 160 FEA	
	mit Lüftgerät 451	mit Lüftgerät 452
Bremsscheibendurchmesser	Bremsmoment	Bremsmoment
mm	Nm	Nm
250	200	265
315	255	343
400	334	451
450	383	520
500	432	590
Klemmkraft	2500 N	3400 N
Bremsmoment einstellbar	20 - 100%	20 - 100%
Leistungsaufnahme	130 W	180 W
Ölmenge	1,3 L	2,5 L
Spannung	230/400 V	230/400 V
Gewicht	39 kg	44 kg

Den in der Tabelle angegebenen Bremsmomenten liegt ein theoretischer Reibwert von 0,4 zugrunde.

Bremzange DS 160 FEA

federbetätigt – elektrohydraulisch gelüftet



Optionen

- Endschalter Verschleißkontrolle
- Endschalter zur Zustandskontrolle
- Manuelle Handlüftung
- Bremslüfter mit innenliegendem Drosselventil
- Bremslüfter in hitzebeständiger Ausführung
- Korrosionsgeschützte Ausführung
- Reibbeläge aus Sintermetall