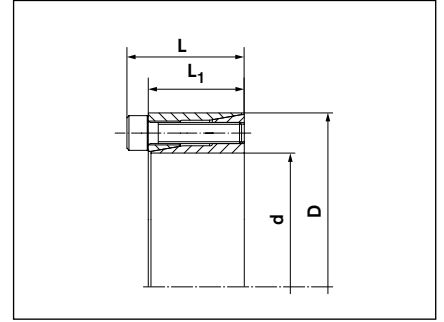


Spannsätze

7061 ECOLOC



Abmessungen

Erläuterungen

- d** = Innendurchmesser
- D** = Außendurchmesser
- L** = Einbaulänge maximal
- L₁** = Einbaulänge mind. (ohne Schrauben)
- T** = Übertragbares Drehmoment bei angegebene^m T_A
- F_{ax}** = Übertragbare Axialkraft
- T_A** = Vorgegebenes Anzugsmoment der Spannschrauben
- p_w** = Flächenpressung auf der Welle bei angegebene^m T_A
- p_n** = Flächenpressung auf der Nabe bei angegebene^m T_A
- n_{Sc}** = Anzahl der Spannschrauben
- D_G** = Gewindedurchmesser

Metrische Abmessungen					T oder F _{ax}		T _A	p _w	p _n	Schrauben ISO 4762-12.9		
d	x	D	L	L ₁						n _{Sc}	D _G	
mm			mm		Nm	kN	Nm	N/mm ²				
6	x	16	13,5	11	6	2	1,2	150	55	3	x	M 2,5
6,35	x	16	13,5	11	6	2	1,2	140	55	3	x	M 2,5
7	x	17	13,5	11	8	2	1,2	125	55	3	x	M 2,5
8	x	18	13,5	11	10	2,5	1,2	110	50	3	x	M 2,5
9	x	20	15,5	13	15	3	1,2	120	55	4	x	M 2,5
9,53	x	20	15,5	13	15	3	1,2	110	55	4	x	M 2,5
10	x	20	15,5	13	15	3	1,2	110	55	4	x	M 2,5
11	x	22	15,5	13	18	3	1,2	100	50	4	x	M 2,5
12	x	22	15,5	13	20	3	1,2	90	50	4	x	M 2,5
14	x	26	20	17	35	5	2,1	105	55	4	x	M 3
15	x	28	20	17	40	5	2,1	100	50	4	x	M 3
16	x	32	21	17	70	8	4,9	130	65	4	x	M 4
17	x	35	25	21	75	8	4,9	120	60	4	x	M 4
18	x	35	25	21	80	8	4,9	115	60	4	x	M 4
19	x	35	25	21	85	8	4,9	110	60	4	x	M 4
20	x	38	26	21	150	15	9,7	140	75	4	x	M 5
22	x	40	26	21	160	14	9,7	130	70	4	x	M 5
24	x	47	32	26	250	20	17	140	75	4	x	M 6
25	x	47	32	26	260	20	17	135	75	4	x	M 6
25,4	x	47	32	26	265	20	17	130	75	4	x	M 6
28	x	50	32	26	440	30	17	185	100	6	x	M 6
30	x	55	32	26	470	30	17	175	95	6	x	M 6
32	x	55	32	26	500	30	17	185	95	6	x	M 6
35	x	60	37	29	730	40	17	165	95	8	x	M 6
38	x	65	37	29	800	40	17	155	90	8	x	M 6

Ausführung: Stahl

Fortsetzung siehe nächste Seite

Spannsätze

7061 ECOLOC

Metrische Abmessungen					T oder F _{ax}		T _A	P _W	P _N	Schrauben ISO 4762-12.9		
d	x	D	L	L ₁	Nm	kN	Nm	N/mm ²		n _{Sc}	D _G	
mm			mm									
40	x	65	37	29	840	40	17	145	90	8	x	M 6
42	x	75	44	36	1,2	55	41	165	90	6	x	M 8
45	x	75	44	36	1,3	55	41	155	90	6	x	M 8
48	x	80	44	36	1,9	75	41	195	115	8	x	M 8
50	x	80	44	36	1,9	75	41	185	115	8	x	M 8

Ausführung: Stahl

Weitere Größen auf Anfrage

Bestellbeispiel:

Typ	d x D
7061 ECOLOC	6 x 16

Technische Hinweise

■ Oberflächen

Für Welle und Nabenbohrung

R_a = 1,6 µm

■ Toleranzen

Wir empfehlen folgende Einbautoleranzen

Welle: h8 · Nabe: H8