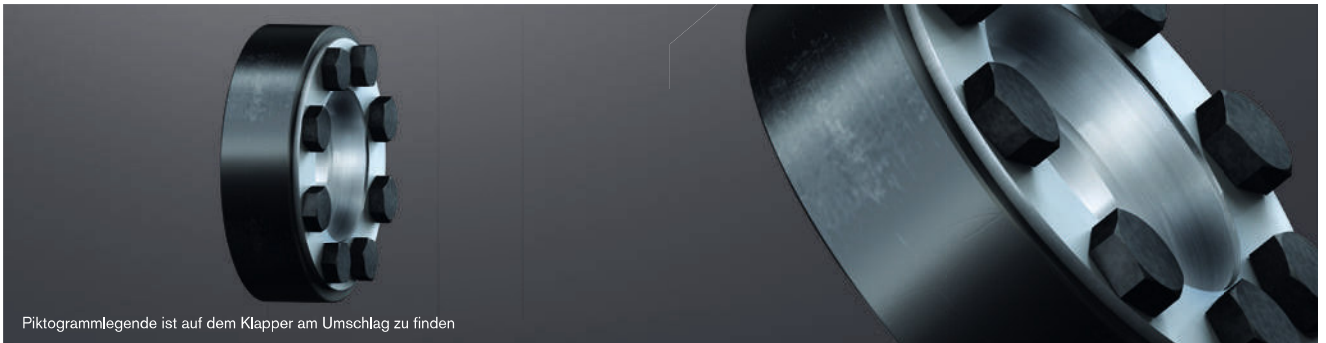
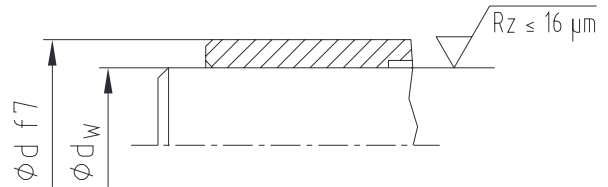
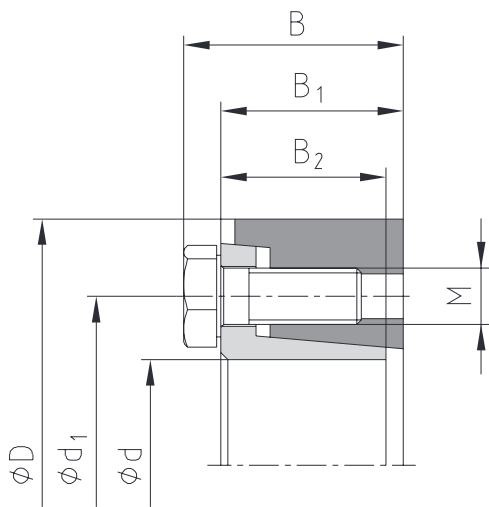


# CLAMPEX® KTR 620 Spannelemente

## 2-teiliger Außenspannsatz für Einsätze auf Hohlwellen



Piktogrammlegende ist auf dem Klapper am Umschlag zu finden



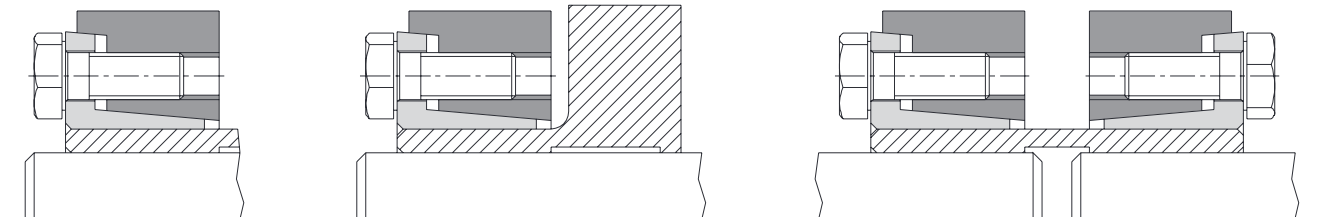
### Toleranzen für $d_w$

$$d_w \leq \varnothing 160 = h6/H7$$

$$d_w > \varnothing 160 = g6/H7$$

Größere Toleranzen sind prinzipiell möglich! Bitte fragen Sie uns!

### Anwendungsbeispiel Nabenform



<b>Bestell- beispiel:</b>	KTR 620	55	x	100
	Baureihe	Größe Innendurchmesser d		Größe Außendurchmesser D

CLAMPEX® – KTR 620

d x D [mm]	Wellendurchmesser d <sub>w</sub> [mm]	Übertragbares Drehmoment oder Axialkraft		Abmessungen [mm]				Spannschrauben DIN EN ISO 4017 - 12.9 <sup>1)</sup> H <sub>ges.</sub> =0,10				Flächenpressung Spannelement/Hohlwelle P <sub>H</sub> [N/mm <sup>2</sup> ]	Gewicht [-kg]	Lagerprogramm
		T [Nm]	F <sub>ax</sub> [kN]	B	B <sub>1</sub>	B <sub>2</sub>	d <sub>1</sub>	M	Länge	z = Anzahl	T <sub>A</sub> [Nm]			
16 x 41	13	70	11	19,5	15,3	13,5	28	M6	12	3	13	254	0,1	
	14	90	13											
NEW 18 x 44	15	80	11	19,5	15,3	13,5	30	M6	12	4	13	222	0,1	
	16	110	14											
20 x 47	17	150	18	19,5	15,3	13,5	32	M6	12	4	13	274	0,1	●
	18	175	19											
24 x 50	19	165	17	22	18,22	16	36	M6	16	5	13	243	0,2	●
	20	215	22											
NEW 26 x 51,5	22	280	25	22	18,05	16	38	M6	16	5	13	238	0,2	
	20	200	20											
30 x 60	22	260	24	24	20,26	18	44	M6	16	6	13	255	0,3	●
	24	330	28											
36 x 72	24	370	31	27,5	22,1	20	52	M8	20	5	30	250	0,5	●
	25	420	34											
38 x 72	26	465	36	27,5	22,1	20	54	M8	20	5	30	240	0,5	●
	27	480	36											
40 x 80	30	650	43	29,5	24,22	22	61	M8	20	6	30	209	0,6	●
	33	835	51											
44 x 80	30	645	43	29,5	24,22	22	61	M8	20	6	30	192	0,6	●
	33	765	46											
50 x 90	34	830	49	31,5	26,1	23,5	68	M8	20	8	30	212	0,8	●
	35	770	44											
55 x 100	37	880	48	34,5	29	26	72	M8	20	8	30	195	1,1	●
	38	1130	59											
60 x 110	40	1260	63	34,5	29,25	26	80	M8	20	9	30	191	1,3	●
	42	1400	67											
62 x 110	42	1300	62	34,5	29,25	26	80	M8	20	9	30	189	1,3	●
	45	1600	71											
68 x 115	48	1900	79	35	29,4	26	86	M8	20	9	30	206	1,3	●
	48	1700	71											
75 x 138	50	1950	78	37,5	30,7	27	100	M10	25	10	60	211	2,3	●
	52	2160	83											
80 x 141	48	1700	71	37,5	31,1	27	104	M10	25	10	60	215	2,3	●
	55	2500	91											
NEW 85 x 155	60	3400	113	44,5	38,2	34	114	M10	25	11	60	216	3,2	
	65	4100	126											
90 x 155	60	3300	110	44,5	38,2	34	114	M10	25	11	60	223	3,2	●
	65	5500	169											
NEW 95 x 170	70	6400	183	50	43,45	39	124	M10	30	14	60	182	4,3	
	75	7300	195											
100 x 170	70	6200	177	50	43,45	39	124	M10	30	14	60	176	4,3	●
	75	7400	197											
NEW 105 x 185	80	8600	215	56,5	49,1	43,5	136	M12	35	12	100	208	5,8	
	70	6200	177											
110 x 185	75	7400	197	56,5	49,1	43,5	136	M12	35	12	100	202	5,8	●
	80	8600	215											
NEW 115 x 197	80	10500	263	60,5	53	48	147	M12	35	14	100	193	6,9	
	85	11800	278											
120 x 197	85	11800	278	60,5	53	48	147	M12	35	14	100	189	6,9	
	90	13700	304											
NEW 120 x 197	90	14100	313	60,5	53	48	147	M12	35	14	100	189	6,9	
	95	16000	337											
NEW 120 x 197	85	12500	294	60,5	53	48	147	M12	35	14	100	189	6,9	
	90	14100	313											
NEW 120 x 197	95	16000	337	60,5	53	48	147	M12	35	14	100	189	6,9	
	95	16000	337											

● Spannelementgrößen ab Lager lieferbar.

<sup>1)</sup> DIN EN ISO 4017-10.9 für Größe 16 x 41 bis 20 x 47

CLAMPEX®

Spannmuttern

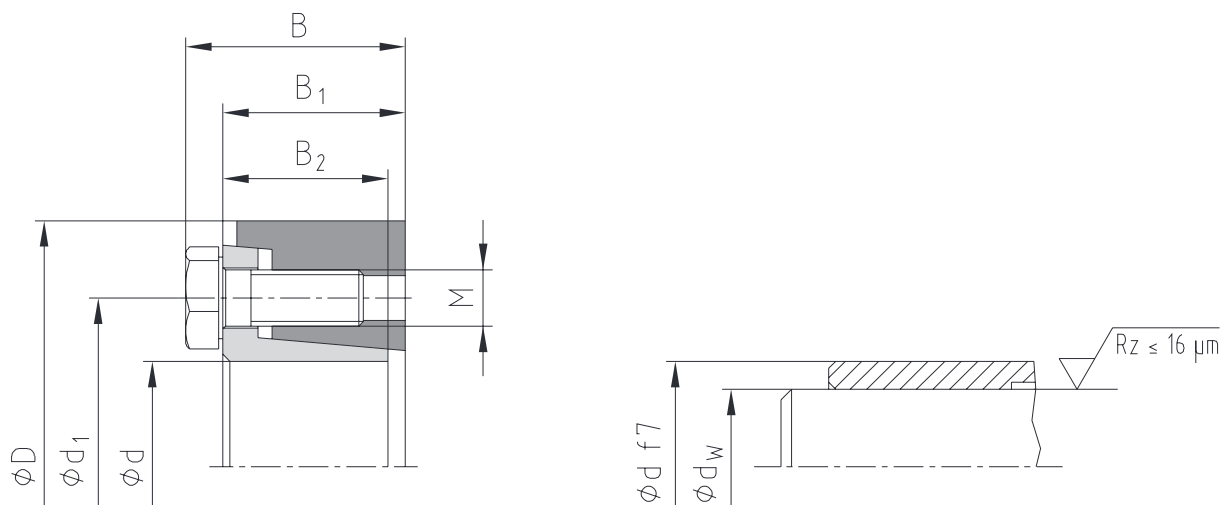
KTR-Präzisions-Wellengelenke

Spannsätze

# CLAMPEX® KTR 620

## Spannelemente

### 2-teiliger Außenspannsatz für Einsätze auf Hohlwellen



CLAMPEX® – KTR 620

d x D [mm]	Wellendurchmesser d <sub>w</sub> [mm]	Übertragbares Drehmoment oder Axialkraft		Abmessungen [mm]				Spannschrauben DIN EN ISO 4017 - 12.9 μ <sub>ges.</sub> =0,10				Flächenpressung Spannelement/Hohlwelle P <sub>H</sub> [N/mm <sup>2</sup> ]	Gewicht [-kg]	Lagerprogramm
		T [Nm]	F <sub>ax</sub> [kN]	B	B <sub>1</sub>	B <sub>2</sub>	d <sub>1</sub>	M	Länge	z = Anzahl	T <sub>A</sub> [Nm]			
125 x 215	90	14500	322	61	53,4	48	158	M12	35	14	100	196	8,7	●
	95	16600	349											
	100	18800	376											
NEW 130 x 215	95	17000	358	61	53,4	48	158	M12	35	14	100	187	9,4	
	100	18400	368											
	110	22000	400											
130 x 230	95	18400	387	66,5	57,5	51	165	M14	40	12	160	213	10,8	●
	100	20800	416											
	110	26200	476											
NEW 135x 230	95	18400	387	66,5	57,5	51	165	M14	40	12	160	209	10,8	
	100	20800	416											
	110	26200	476											
140 x 230	100	19900	398	67	57,8	51	172	M14	40	12	160	207	10,3	
	105	22200	423											
	115	27800	483											
NEW 150 x 263	110	27000	491	71	62,2	55	186	M14	40	14	160	202	15,2	
	120	32000	533											
	125	36200	579											
155 x 263	110	27000	491	71	62,2	55	186	M14	40	14	160	199	15,2	
	120	32000	533											
	125	36200	579											
NEW 160 x 290	120	39000	650	78,5	68,5	61	198	M16	45	12	250	215	21,5	
	130	48000	738											
	135	51000	756											
165 x 290	120	39000	650	78,5	68,5	61	198	M16	45	12	250	212	21,5	
	130	48000	738											
	135	51000	756											
NEW 170 x 300	130	46500	715	79	68,9	61	208	M16	50	14	250	212	22,5	
	140	53000	757											
	145	59000	814											
175 x 300	130	46500	715	79	68,9	61	208	M16	50	14	250	209	22,5	●
	140	53000	757											
	145	59000	814											
NEW 180 x 320	140	66000	943	95	85	77,5	222	M16	50	16	250	210	32,7	
	150	76000	1013											
	155	83000	1071											
185 x 320	140	66000	943	95	85	77,5	222	M16	50	16	250	207	32,7	
	150	76000	1013											
	155	83000	1071											
NEW 190 x 340	150	82000	1093	98	87,7	77,5	238	M16	50	16	250	225	36,3	
	160	91000	1138											
	165	102000	1236											
NEW 195 x 340	150	82000	1093	98	87,7	77,5	238	M16	50	16	250	222	36,3	
	160	91000	1138											
	165	102000	1236											
200 x 340	150	82000	1093	98	87,7	77,5	238	M16	50	16	250	219	36,3	
	160	91000	1138											
	165	102000	1236											

● Spannelementgrößen ab Lager lieferbar.

CLAMPEX® – KTR 620

d x D [mm]	Wellen- durchmesser d <sub>w</sub> [mm]	Übertragbares Drehmo- ment oder Axialkraft		Abmessungen [mm]				Spannschrauben DIN EN ISO 4017 - 12.9 <sup>2)</sup> H <sub>ges.</sub> =0,10				Flächenpressung Spannelement/ Hohlwelle P <sub>H</sub> [N/mm <sup>2</sup> ]	Gewicht [-kg]	Lager- programm	
		T [Nm]	F <sub>ax</sub> [kN]	B	B <sub>1</sub>	B <sub>2</sub>	d <sub>1</sub>	M	Länge	z = Anzahl	T <sub>A</sub> [Nm]				
220 x 370	160	105000	1313												
	170	122000	1435	120	107,55	96,5	268	M20	60	15	480	205	53		
	180	138000	1533												
240 x 405	170	125000	1471												
	180	145000	1611	123,5	111,1	98	288	M20	60	16	480	214	66		
	200	182000	1820												
260 x 430	190	165000	1737												
	200	190000	1900	138	125,3	110,5	312	M20	60	16	480	202	82		
	220	238000	2164												
280 x 460	210	220000	2095												
	220	245000	2227	152,5	140	121	334	M20	60	18	480	193	103		
	240	300000	2500												
300 x 485	220	297000	2700												
	230	330000	2870	159	139,8	124	360	M24	70	16	840	205	120		
	250	399000	3192												
320 x 520	240	331000	2758												
	250	365000	2920	160,5	141,6	124	380	M24	70	18	840	190	138		
	270	437000	3237												
340 x 570	250	429000	3432												
	260	469000	3608	177,5	158,4	139	402	M24	70	18	840	195	189		
	280	556000	3971												
360 x 590	270	545000	4037												
	280	592000	4229	182	163	143	424	M24	70	20	840	216	207		
	290	694000	4786												
NEW 390 x 650	290	704000	4855												
	300	760000	5067	191	169,2	148	454	M27	70	18	1250	216	249		
	320	879000	5494												
NEW 420 x 670	320	827000	5169												
	330	876000	5309	208,4	186,4	166	486	M27	70	20	1250	184	285		
	350	1000000	5714												
NEW 440 x 710	340	1117000	6571												
	350	1190000	6800	220	198	179	506	M27	70	21	1250	222	343		
	370	1345000	7270												
NEW 460 x 750	360	1306000	7256												
	370	1386000	7492	223	201	179	534	M27	70	21	1250	230	387		
	390	1554000	7969												
NEW 470 x 705	370	950000	5135												
	380	1000000	5263	241,6	219,6	200	538	M27	70	21	1250	151	340		
	400	1150000	5750												
NEW 480 x 770	380	1557000	8195												
	390	1648000	8451	247	223	201	552	M30	100	21	1650	223	449		
	410	1818000	8868												
NEW 500 x 820	400	1653000	8265												
	410	1725000	8415	241	217	198	572	M30	100	24	1650	214	515		
	430	1915000	8907												
NEW 530 x 850	430	2048000	9526												
	440	2154000	9791	262,3	238,3	216	606,5	M30	100	24	1650	208	585		
	460	2374000	10322												
NEW 560 x 885	450	2306000	10249												
	460	2419000	10517	266	242	220	632	M30	100	24	1650	212	636		
	480	2654000	11058												
NEW 590 x 950	470	2735000	11638												
	480	2863000	11929	281,5	257,5	236	664	M30	100	28	1650	211	805		
	500	3128000	12512												
NEW 620 x 960	500	3150000	12600												
	520	3396000	13062	307	283	258	706	M30	100	28	1650	201	853		
	540	3689000	13663												
NEW 660 x 1020	530	3636000	13721												
	550	3942000	14335	319	293	267	748	M33	130	28	2250	199	993		
	570	4261000	14951												
NEW 700 x 1085	560	4189000	14961												
	580	4520000	15586	318,5	292,5	263	788	M33	130	28	2250	187	1112		
	600	4863000	16210												
NEW 750 x 1100	600	5281000	17603												
	620	5672000	18297	346	320	280	850	M33	130	32	2250	202	1111		
	650	6287000	19345												
NEW 800 x 1230	640	6091000	19034												
	660	6511000	19730	359	333	296	900	M33	130	32	2250	202	1589		
	700	7394000	21126												

● Spannelementgrößen ab Lager lieferbar.

<sup>2)</sup> DIN EN ISO 4014-12.9 für Größe 660 x 1020 bis 800 x 1230